

# sensIQ

EVO negru  
EAN 4007841 029579  
Nr. articol 029579



infrared sensor 3 x  
100°



3 zones scalable  
2-20m

2500 W

2500 W max. (LED-  
ready)



IP54



2 - 2000 lux



5 sec - 15 min



ideal 2 - 5 m



energy saving

5 years

manufacturer's  
warranty steinel-  
professional.de/  
garantie



CE

## Descrierea funcției

Regele senzorilor de mișcare cub infraroșu. sensIQ revoluționar pentru exterior și interior, ideal pentru intrările caselor, rampelor de încărcare, cu o înălțime de montaj de până la 5 m, sistem de senzor de 4x pentru monitorizarea optimă la un unghi de detectare de 300°, rază de acțiune de 20 m (tangențial), setarea la metru a razei de acțiune în 3 direcții independente, releu puternic pentru o mare putere de comutare. Telecomandă și suport de colț inclus.

## Specificații tehnice

Dimensiuni (L x B x H)	172 x 113 x 144 mm
Cu senzor de mișcare	Da
Garanția producătorului	5 ani
Setări prin	Telecomandă, Potențiometre, Smart Remote
Cu telecomandă	Da
Variante	negru
UM1, EAN	4007841029579
Versiune	Detectori de mișcare
Aplicație, loc	Interior, Exterior
Aplicație, încăpere	Parcare cu mai multe etaje / subterană, exterior, depozit, ușă de la intrare, în toată clădirea, curte & cale de acces, interior
Culoare	Negru
Culoare, RAL	9005
Include suport pentru montaj pe colț	Da

Lămpi cu LED > 8 W	500 W
Sarcină capacitivă în μF	176 μF
Tehnologie, senzori	infraroșu pasiv, Senzor de lumină
Înălțime de montaj	2,00 – 5,00 m
Înălțimea de montaj max	5,00 m
Înălțimea optimă de montaj	2 m
Unghi de detecție	300 °
Unghi de deschidere	180 °
Protecție sneak-by	Da
Capacitatea de a masca segmente individuale	Da
Scalabil electronic	Nu
Scalabil mecanic	Da
Rază, radial	r = 4 m (42 m <sup>2</sup> )
Rază, tangențial	r = 20 m (1047 m <sup>2</sup> )
Zonele de comutare	1360 Schaltzonen

# sensIQ

EVO negru  
EAN 4007841 029579  
Nr. articol 029579



## Specificații tehnice

Locul montării	perete, tavan, colț
Instalare	Montaj aparent, perete, tavan, Colț
Grad de protecție	IP54
Temperatura ambientală	de la -20 până la 50 °C
Material	Plastic
Conexiune la rețea	220 – 240 V / 50 – 60 Hz
Comutarea ieșirii 1, Ohmsch	2500 W
Ieșire de comutare 1, număr de lămpi LED / fluorescente	8 stk.
Ieșire de comutare 1, liber de potențial	Nu
Lămpi fluorescente EVG	500 W
Lămpi fluorescente compensate în serie	1800 VA
Lămpile fluorescente compensate în paralel	500 VA
Lămpi cu LED <2 W	100 W
Lămpi cu LED > 2 W <8 W	250 W

Funcții	Mod normal / test, Manual ON / ON-OFF
Setare crepuscul	2 – 2000 lx
Setarea timpului	5 s – 15 Min.
Funcție lumină de bază	Nu
Reglarea luminii principale	Nu
Setare crepuscul în mod TEACH	Da
Control constant al luminii	Nu
Rețele	Da
Tip de rețea	Master/master
Interconectare prin	Cablu
Categoria de produse	Detector de mișcare

## Accesorii

EAN 4007841 009151	Telecomandă Smart Remote
EAN 4007841 007638	Telecomandă RC9

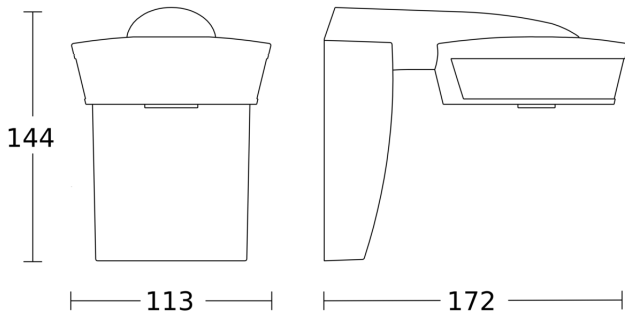
# sensIQ

EVO negru

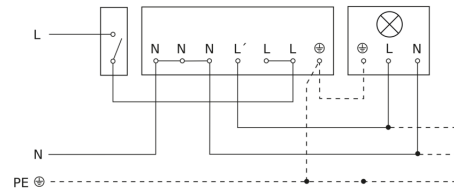
EAN 4007841 029579

Nr. articol 029579

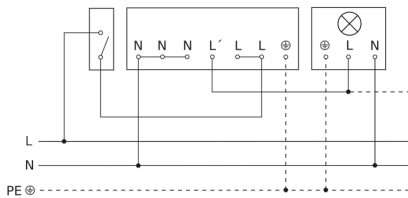
## Desen tehnic



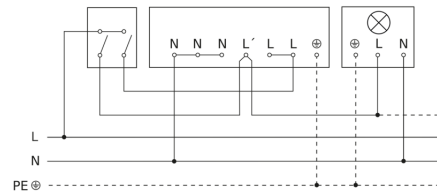
## Lampă fără conductor de nul



## Lampă cu conductor de nul



## Conexiune folosind comutator cu două circuite pentru operare manuală și automată



## Conexiune cuplorului cu buton cvadruplu la DALI2 APC

